

- Aero Expo Europe Příbram: Postupy pro přílety, odlety a místní lety
- Závazný Bulletin k provozu letounů Zenair typ CH 601 XL
- Přihláška k havarijnímu pojištění letadel na rok 2010

Bulletin LAA ČR  
je přílohou  
časopisu  
Pilot LAA ČR



## Aero Expo Europe Příbram 28. – 30. května 2010

### Postupy pro přílety, odlety a místní lety

#### POSTUPY PRO PŘÍLET

##### 1. Registrace

Všechny přílety musí mít registrovaný příletový slot na internetové adrese <http://www.expo.aero/register/>  
Neregistrované přílety nebudou vpuštěny do ATZ.

##### 2. AUTOINFO

Alespoň 5 minut před dosažením hlásného bodu odposlechněte provozní informace na pomocné FREQ AUTOINFO 130,6 MHz. Pro spuštění automatického hlášení je nutno podržet tlačítko vysílání radiostanice po dobu dvou vteřin.

##### 3. Hlásné body

Hlásné body jsou povinné.

Pro přílety ze severu

**NOVEMBER** 49 47 30 N 014 10 00 E, ; ALT 3000 FT / 900 M AMSL

Pro přílety z jihu

**SIERRA** 49 38 00 N 014 01 30 E, ; ALT 3000 FT / 900 M AMSL

##### 4. Vyčkávací obrazce

Vyčkávací obrazec **ALFA** je orientován podle spojnice vodních ploch v okolí obce Rosovice.

**ALFA** 49 45 00 N 014 10 00 E, ; ALT 3000 FT / 900 M AMSL

Vyčkávací obrazec **ZULU** je orientován podle silnice uprostřed obrazce.

**ZULU** 49 41 00 N 014 01 30 E, ; ALT 3000 FT / 900 M AMSL

Doporučená rychlost pro vyčkávání je 180 KMH / 97 KT.

##### 5. Letištní okruhy

Pouze severní letištní okruhy.

##### 6. Hlášení

- Mluvte pomalu a zřetelně.
- Pokud dispečer AFIS neřekne jinak, oznamte pouze hlásný bod a polohu finále.
- V úvodním hlášení oznamte, že jste odposlechli předběžnou informaci na FREQ AUTOINFO.
- Doslovným opakováním potvrzujte pouze příští polohu od dispečera AFIS.

##### 7. Pojždění po přistání

Po přistání očekávejte FOLLOW ME. V případě, že po dobrzdění na RWY nevidíte FOLLOW ME před sebou, vyklidte RWY na travnatý pás a pokračujte v pojiždění ve směru přistání.

##### 8. Opakování kruhu

V případě přerušení přistání přejděte ihned do stoupání. Stoupejte maximálně 2500 FT AMSL a proveďte severní okruh. Oznamte opakování a polohu Base Leg.

##### 9. Zásoba paliva

Pro přílet počítejte s palivem pro případné vyčkávání až 30 minut.

#### POSTUPY PO PŘISTÁNÍ

10. Po přistání **sledujte FOLLOW ME a řídící odbavovací plochy** na stojánku.

11. **FPL** bude ukončen automaticky všem příletům s FPL.

12. **Před opuštěním stojánky** si vyžádejte tištěné informace pro piloty od pozemního personálu.

13. V žádném případě **nevstupujte na RWY.**

Doprava ze stojánky do prostoru výstavy je možná pouze kyvadlovou dopravou. Vyčkejte na příjezd autobusu.

#### POSTUPY PRO ODLET

##### 14. VFR bez FPL

- Před opuštěním stojánky odposlechněte AUTOINFO.
- Spojení navažte až na vyčkávacím místě, ohlaste: PŘIPRAVEN K ODLETU.
- Odlet provádějte mimo příletové tratě.
- Po vzletu udržujte maximálně 2500 FT AMSL až do hranice ATZ.

##### 15. VFR na FPL

- Dostavte se nejpozději 90 minut před odletem na stanoviště ARO k podání FPL.
- Plánování letů provádějte mimo TMA PRAHA.
- Před opuštěním stojánky odposlechněte AUTOINFO.
- Spojení navažte až na vyčkávacím místě, ohlaste: PŘIPRAVEN K ODLETU NA LETOVÝ PLÁN VFR.
- Odlet provádějte mimo příletové tratě.
- Po vzletu udržujte maximálně 2500 FT AMSL až do hranice ATZ.
- Na hranici ATZ přejděte PRAHA INFORMATION 126,1 MHz.

##### 16. Kombinované lety VFR/IFR

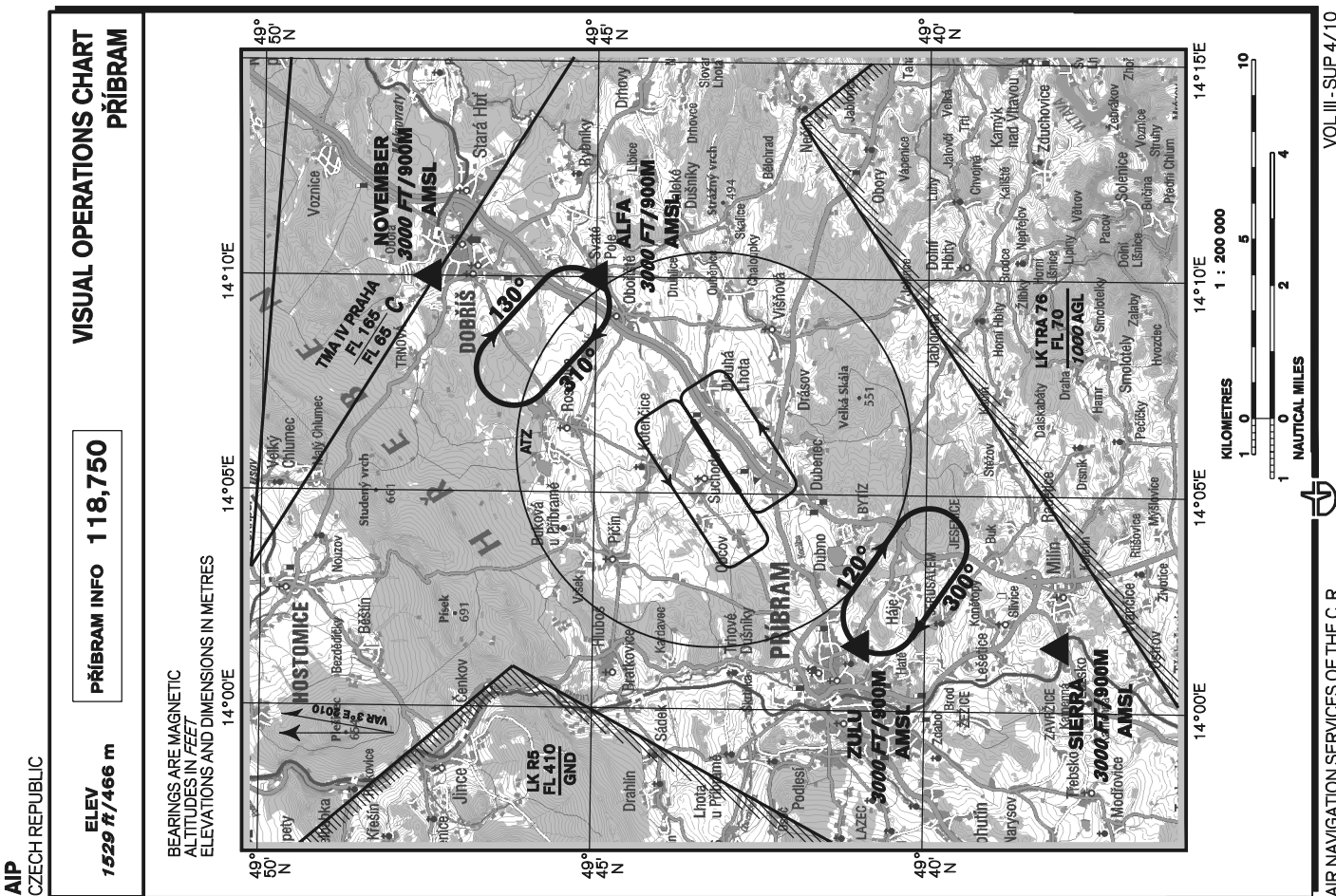
- Dostavte se nejpozději 120 minut před odletem na stanoviště ARO k podání FPL.
- Dostavte se 60 minut před odletem na ARO, kde obdržíte CFMU SLOT.
- Před opuštěním stojánky odposlechněte AUTOINFO.
- Alespoň 15 minut před plánovaným časem odletu navažte spojení pro povolení ke spuštění motoru: ŽÁDÁM SPUŠTĚNÍ MOTORU.
- Při povolení ke spuštění motoru obdržíte CFMU SLOT a SQUAK (Radarový kontakt bude potvrzen až ACC).
- Na vyčkávacím místě pro odlet oznamte: PŘIPRAVEN K ODLETU NA KOMBINOVANÝ LETOVÝ PLÁN.
- Odlety provádějte mimo příletové tratě.
- Po vzletu udržujte maximálně 2500 FT AMSL až do hranice ATZ.
- Na hranici ATZ přejděte PRAHA INFORMATION 126,1 MHz.

**POSTUPY PRO MÍSTNÍ LETY**

- 17. **Místní lety** budou umožněny pouze v době **po 1600 UTC** podle možností.
- 18. **Místní lety** budou umožněny **na vyžádání na AFIS FREQ** před zahájením pojiždění.
- 19. Před **vzletem** oznamte: **PŘIPRAVEN K ODLETU MÍSTNÍ LET.**
- 20. **Přiblížení provádějte přes hlásné body**, hlase:
  - POLOHA [NOVEMBER / SIERRA]
  - INFORMACE [OSCAR ]
  - MÍSTNÍ LET.

**POSTUPY PRO POJÍŽDĚNÍ**

- 21. **RWY 24:** Pojiždění je možné pouze ve směru hodinových ručiček. Pojiždění zpět po dráze je možné pouze pro proudová letadla ze stojánku na místo vzletu.
- 22. **RWY 06:** Pojiždění je možné pouze proti směru hodinových ručiček. Pojiždění zpět po dráze je možné pouze pro proudová letadla po přistání na stojánku.
- 23. **Po přistání pojeďte po travnatém pásu severně od RWY**, pokud dispečer, nebo FOLLOW ME neřekne jinak.
- 24. Před vstupem na pojezdovou dráhu před odletem **dejte přednost pojiždějícím letadlům.**



**Závazný Bulletin k provozu letounů Zenair typ CH 601 XL**

Letouny typu CH 601 XL mají v ČR stále platící letové omezení na základě řady nehod, ke kterým došlo v zahraničí.

Firma Zenair Europe reagovala na nehody konstrukčními a dalšími úpravami, které jsou obsaženy v závazných bulletiněch, které firma vydala pro letouny s max. vzletovou hmotností 450 / 472,5 kg – UL a pro max. vzletovou hmotnost 600 kg – pro kategorii LSA.

Pro kategorii UL se jedná o následující Bulletinu:

- ZE – 2008 – 01
- ZE – 2009 – 01
- ZE – 2009 – 02A
- ZE – 2009 – 02B
- ZE – 2009 – 03
- ZE – 2009 – 05
- ZE – 2009 – 07

Některé z těchto bulletinů již byly podmínkou pro omezenou letovou způsobilost.

Dva Bulletinu (ZE – 2009 – 05 a ZE - 2009 – 09), které obsahují výkresovou dokumentaci k nařízeným konstrukčním úpravám jsou nové.

Podrobné bulletinu jsou publikovány na stránkách LAA, kde jsou kromě vlastních textů Bulletinu také uvedeny postupy práce ve fotografické podobě. Vše je převzato z oficiálních stránek firmy Zenair Europe ([http://www.zenair-rulm.com/FAQ/index\\_files/Page541.htm](http://www.zenair-rulm.com/FAQ/index_files/Page541.htm)) a ještě náležitě prokonzultováno s postupem, který uplatňuje DAeC (německý aeroklub) a s firmou, která již začala Bulletinu aplikovat.

Protože se jedná o rozsáhlé materiály pro omezený počet majitelů a stavitelů tohoto typu, nebudeme je v časopisu Pilot uveřejňovat v celém rozsahu.

**Žádám všechny majitele a stavitele letounů typu Zenair CH 601 XL, aby se s uvedenými bulletinu seznámili a po dohodě a pod dohledem příslušného inspektora techniky požadované konstrukční úpravy provedli.**

LAA projednala s jedním odborně zdatným stavitelům možnost výroby potřebných dílů pro konstrukční úpravy. V případě zájmu kontaktujte techniky LAA ČR. Požadovaný termín provedení úprav: **do konce roku 2010.**

15. 4. 2010

Ing. Václav Chvála, hlavní technik ULL LAA ČR

# PŘIHLÁŠKA

## Havarijní pojištění letadel pro rok 2010

pro členy LAA ČR, dle pojistné smlouvy č. 8042958511 uzavřené mezi LAA ČR a ČSOB Pojišťovnou, a. s.  
Celé znění smlouvy na stránkách [www.laacr.cz](http://www.laacr.cz)

**Ujednává se, že pojistitel poskytne pojistné plnění za škodu pouze za podmínky, že pojištěné letadlo bylo vyrobeno a smontováno v rámci sériové výroby a montáže tohoto typu letadla, a to osobou, která je na základě příslušných povolení oprávněna k výrobě a montáži takového letadla.**

Pojištěným dle výše uvedené pojistné smlouvy může být pouze osoba, která je vlastníkem letadla nebo provozovatelem letadla (je-li odlišná od vlastníka) a zároveň je členem nebo zaměstnancem LAA ČR.

### *Údaje o pojištěném*

Jméno a příjmení / Firma:		
Ulice, město, PSČ:		
Rodné číslo / IČO:	E-mail:	Tel. / fax:
Kontaktní osoba:	E-mail:	Tel. / fax:

### **Údaje o SLZ (kategorie ultralehký letoun)**

Název:	Poznávací značka:	MTOW (do 472,5 kg včetně záchranného systému): Do: ..... kg
--------	-------------------	--

**Pojistné produkty, ke kterým se chcete přihlásit, vyberte na straně 2 tohoto formuláře**

#### **Ujednání:**

Pojištěný v souladu se zákonem č. 101/2000 Sb., o ochraně osobních údajů a o změně některých zákonů, ve znění pozdějších předpisů (dále jen „zákon“), souhlasí, aby jeho osobní údaje byly pojistitelem zpracovány v rámci činnosti v pojišťovnictví a činnosti související s pojišťovací činností podle zákona č. 363/1999 Sb., o pojišťovnictví a o změně některých souvisejících zákonů (zákon o pojišťovnictví), ve znění pozdějších předpisů, a to po dobu nezbytně nutnou k zajištění všech práv a povinností plynoucích ze závazkového vztahu. Ve smyslu § 13c zákona č. 133/2000 Sb., o evidenci obyvatel a o rodných číslech a o změně některých zákonů (zákon o evidenci obyvatel), ve znění pozdějších předpisů, souhlasí s tím, aby ve stejném rozsahu, za stejným účelem a po stejnou dobu jako ostatní osobní údaje bylo využíváno rodné číslo, jehož je nositelem. Dále souhlasí s předáváním svých osobních údajů do jiných států, a to ve smyslu § 27 zákona. Veškeré poskytnuté údaje bude zpracovávat pojistitel nebo zpracovatel registrovaný v souladu s § 16 zákona Úřadem pro ochranu osobních údajů. Prohlašuje, že byl v souladu se zákonem řádně informován o zpracování svých osobních údajů, svých právech a povinnostech zpracovatelů údajů. Výslovně souhlasí s tím, že pojistitel může údaje získané v souvislosti se sjednaným pojištěním sdělovat i ostatním subjektům podnikajícím v oblasti pojišťovnictví, bankovníctví a jiných peněžních služeb a asociacím těchto subjektů.

**Prohlašuji, že údaje v tomto formuláři jsou pravdivé a že jsem se seznámil/la s pojistnými podmínkami. Uvedením osobních údajů a zaplacením pojistného se přihlašuji k pojištění a souhlasím se zpracováním osobních údajů pojistitelem dle výše uvedeného ujednání v přihlášce k pojištění.**

Datum a místo: .....

Podpis: .....

## Základní sazby

Výše základních sazeb za havarijní pojištění letadla v závislosti na:

- pojištěným určené pojistné částce letadla,
- pojištěným určené spoluúčasti

činí (viz hodnoty uvedené v tabulce níže):

### *Základní sazby (promile ‰)*

PČ letadla (Kč) (pojistná částka letadla)	Spoluúčast (Kč)			
	50 000	100 000	200 000	300 000
Do 800 000	40	38	36	X
800 001 – 1 500 000	37	35	33	29
Více jak 1 500 000	34	32	29	25

*Roční pojistné odpovídá součinu pojistné částky letadla a základní sazby uvedené v tabulce.*

Pojištění může vzniknout také na pojistnou dobu kratší než jeden pojistný rok. Výsledné pojistné potom odpovídá součinu ročního pojistného a procentuelní hodnoty stanovené na základě délky pojistné doby, nejméně však částce 8 000 Kč.

Pojistná doba	% ročního pojistného
do 6 měsíců	65
do 9 měsíců	85
více jak 9 měsíců	100

*Částky se zaokrouhlují na celé koruny matematickým způsobem.*

### **Příklad:**

poj. částka letadla (Kč) x spoluúčast 50 000 Kč (37 promile tzn.:) 0,037 = celý rok = 37 000 Kč x pojistná doba do 6 měsíců (65%) 65/100 = 24 050 Kč

Každé jednotlivé pojištění sjednané touto pojistnou smlouvou se sjednává s pojistnou dobou v délce maximálně 12 měsíců, **nejpozději však do 31. 3. 2011.**

### ***Sjednávám tuto variantu havarijního pojištění:***

Spoluúčast:	
Pojistná částka letadla:	
Časová platnost	od: _____ do: _____